



Fremadrettede udfordringer for dansk økonomi

31 Maj 2023

v/ Lars Haagen Pedersen, Afdelingschef i Finansministeriet



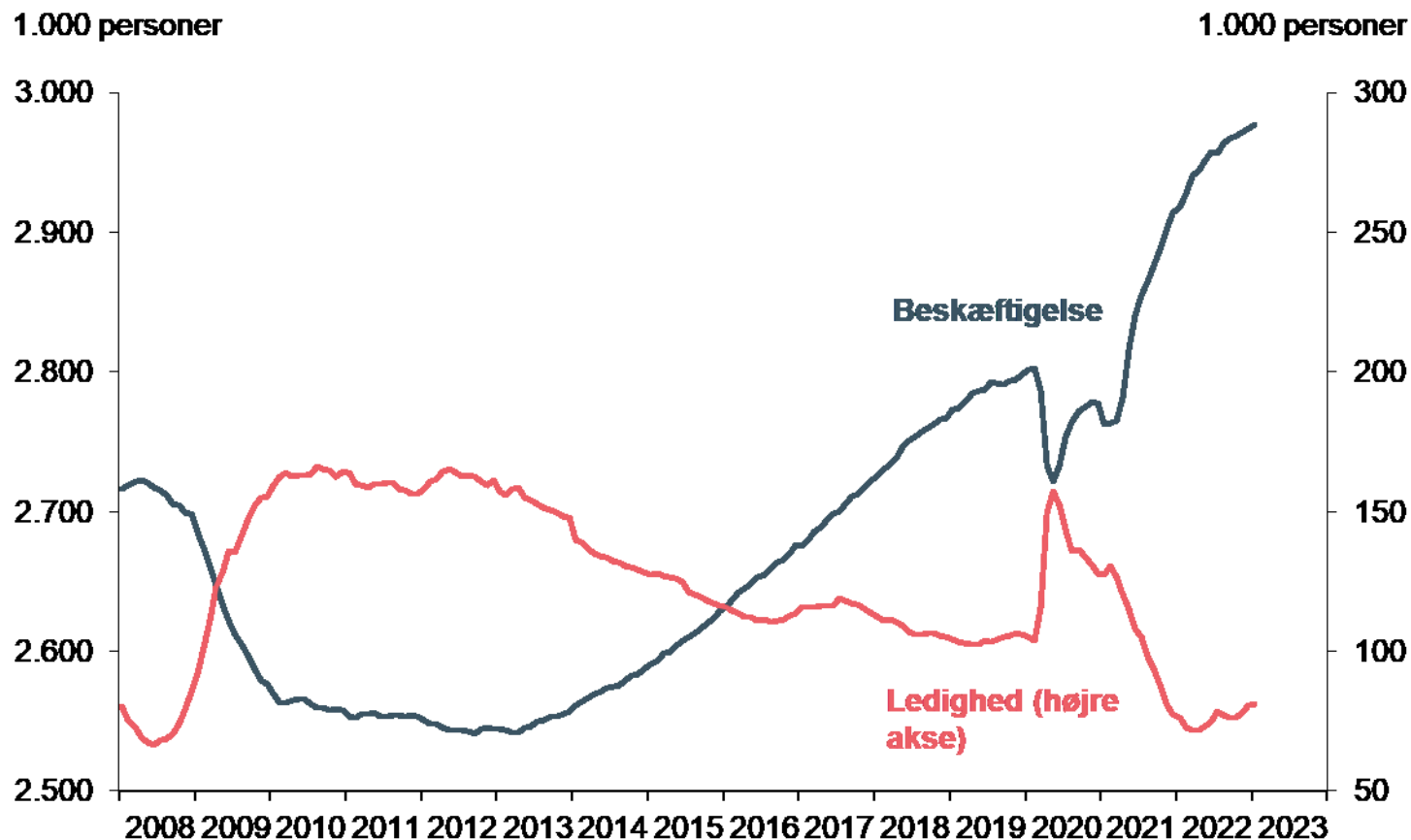
FINANSMINISTERIET

Oversigt

- Udgangspunkt
- Langsigtet holdbarhedsfremskrivning
- Udfordringer i fremskrivningen
- Andre forudsætninger, der kan udfordre udviklingen
 - *Lempeligere indeksering af folkepensionsalderen*
 - *Stigende levetid for de ældste*
 - *Lavere gennemsnitlig arbejdstid*
 - *Baumol- eller Wagner effekter i det offentlige forbrug*
 - *Udgifter til genopbygning af Ukraine*
 - *Tab af provenu i forbindelse med den grønne omstilling*

Udgangspunkt i rekordhøj beskæftigelse

Status på dansk økonomi



- Dansk økonomi er kommet godt igennem corona- og inflationskrisen
- Økonomien er aktuelt i en højkonjunktur, og beskæftigelsen fortsætter med at stige
- Reforme, navnlig stigende efterløns- og folkepensionsalder, har bidraget til at øge beskæftigelsen siden 2014



Langsigtet holdbarhedsfremskrivning

Beregningstekniske principper bag holdbarhedsberegningerne

- Efter 2030 fastlægges fremskrivningen efter beregningsmæssige principper:
 - Udgangspunkt er befolkningsfremskrivningen
 - Aldersbetinget erhvervsdeltagelse holdes konstant, idet der tages højde for uddannelsesforskydninger. Arbejdstid pr. person holdes fast.
 - Fordeling af overførselsmodtagere på et givet alderstrin fastholdes
 - Overførselsindkomst reguleres med lønudviklingen (satsregulering)
 - Aldersfordelingen af offentlige serviceudgifter fastholdes (dog delvis sund aldring)
 - Udgifter til offentlig service reguleres med befolkningsudvikling og stigning i velstand
 - Skattesatser i procent af indkomster fastholdes
 - Folkepensionsalder følger indekseringsreglen (højere pensionsalder giver større andel af førtidige tilbagetrukne)

Udfordringer i fremskrivningen frem mod midten af århundredet



Demografisk modvind

Flere unge og ældre øger presset på arbejdsmarkedet



En offentlig sektor, der fylder mere

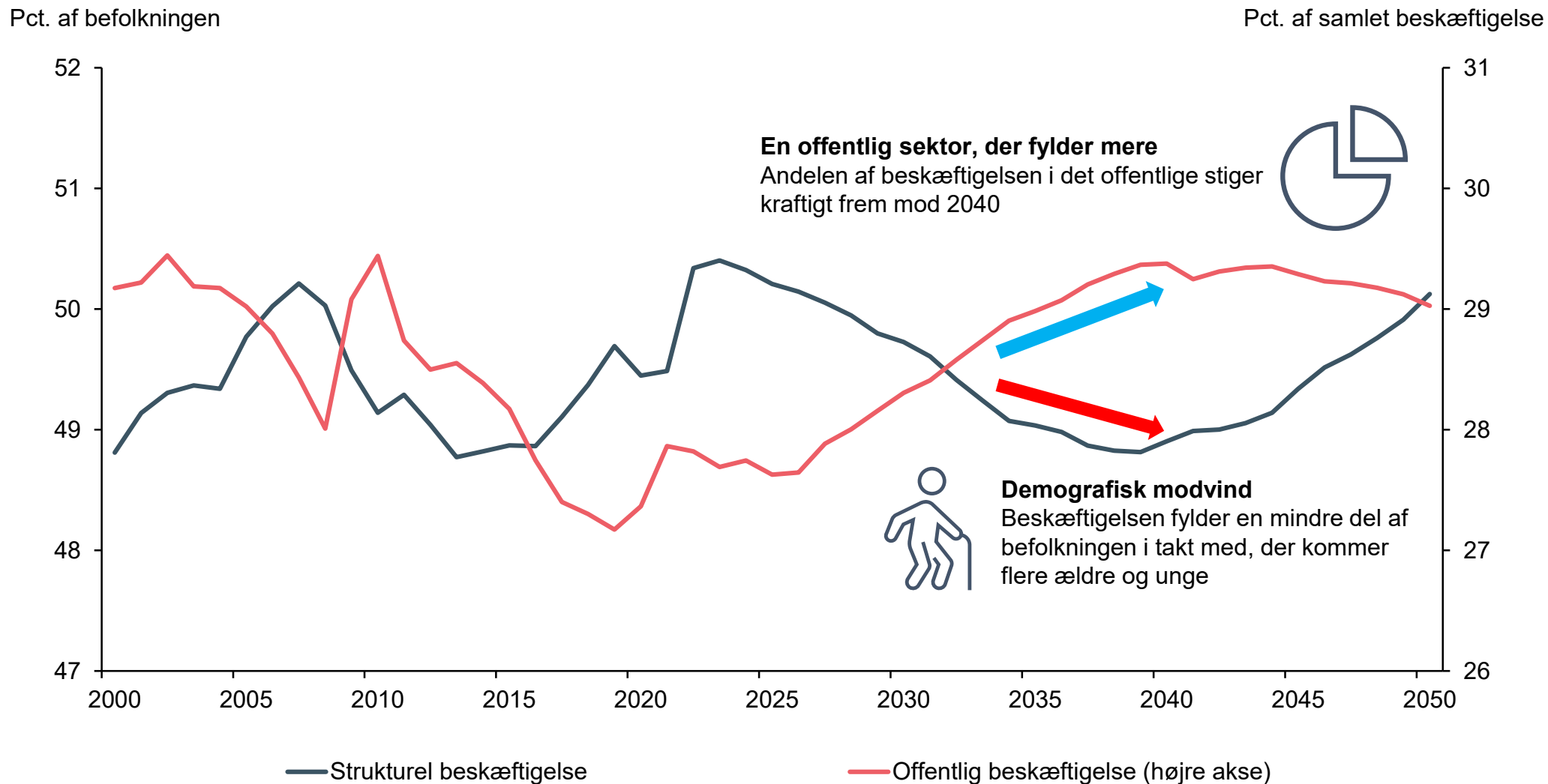
Udsigt til større andel af beskæftigelsen i det offentlige – sundhed og ældrepleje



Klimamål og provenutab

Flere økonomiske tiltag skal til for at nå ambitiøse klimamål. Samtidig kan den grønne omstilling reducere offentlige indtægter fra fx energiafgifter.

Mellem- og langsigtede udfordringer for dansk økonomi

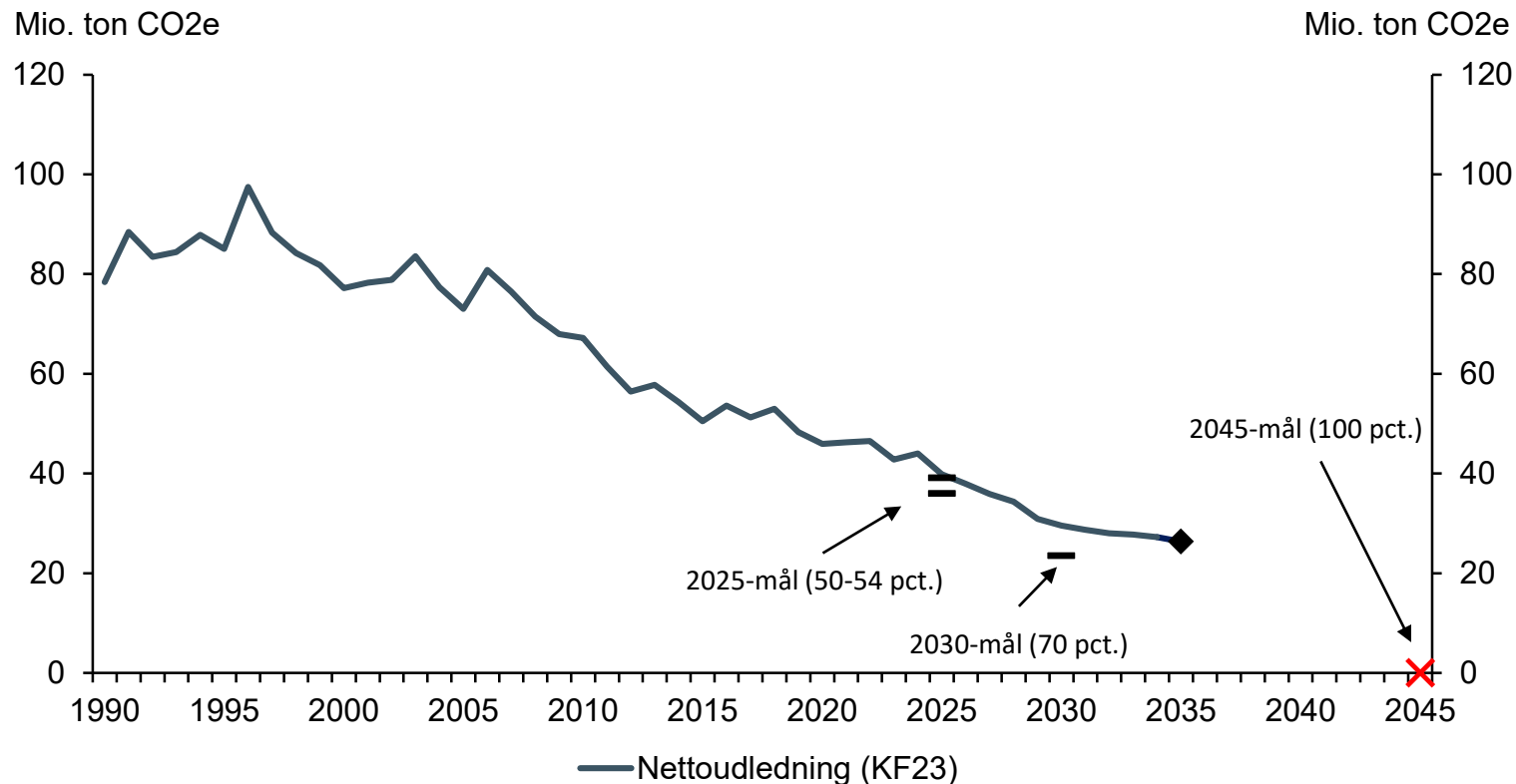


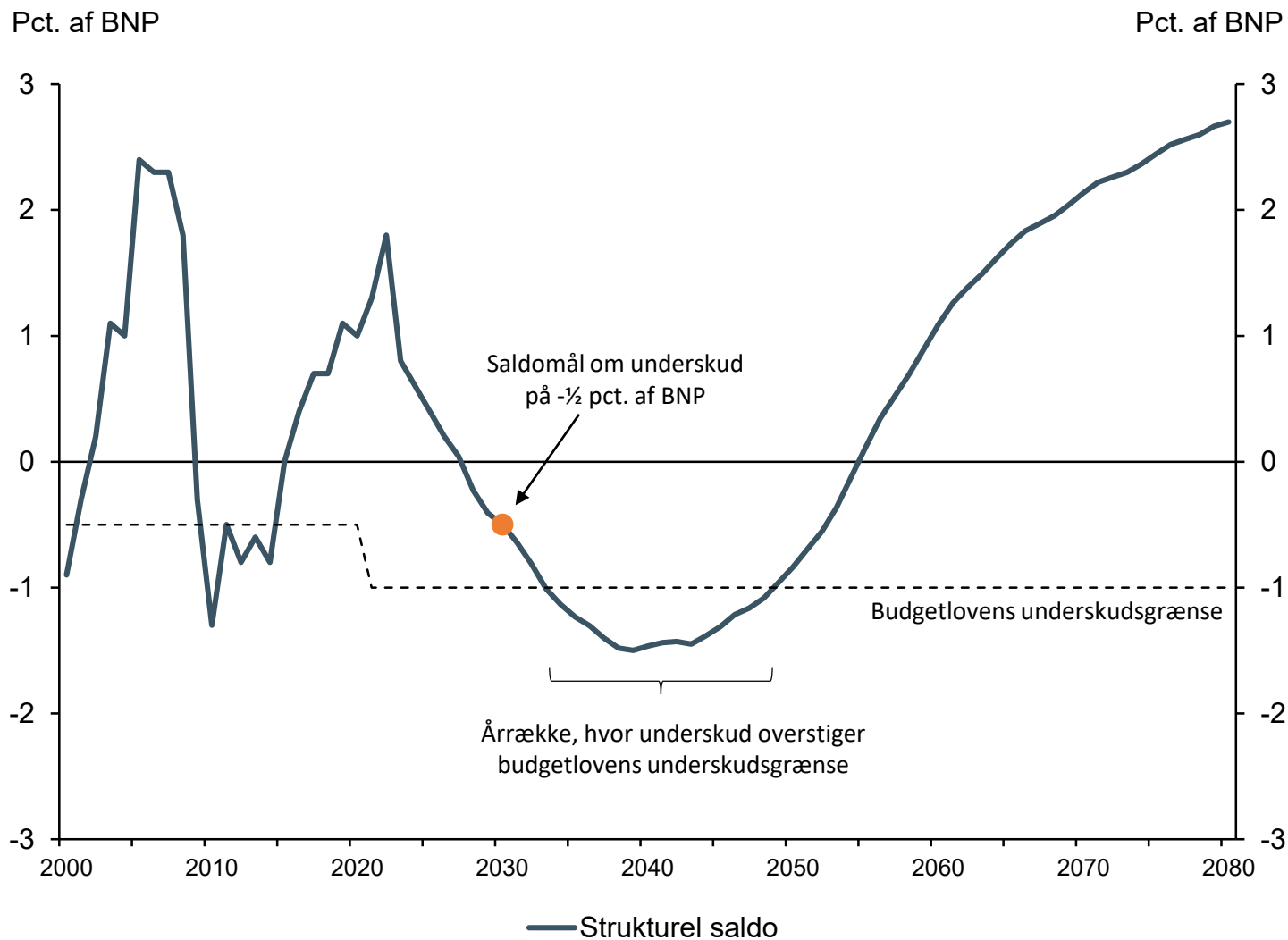
Mellem- og langsigtede udfordringer for dansk økonomi

Klimamål og udfordringer



Efter 2030 er der trendmæssige effektiviseringer i energiforbruget pr. BNP, men ikke et skift væk fra fossile brændsler. I tillæg til fremskrivningen vil opfyldelse af klimamål reducere offentlige indtægter fra energiafgifter. Hertil kommer evt. nettoudgifter til støtte til at opnå målsætningerne i den grønne omstilling





Holdbarhed og saldogprofil på lang sigt

- Den førte finanspolitik er mere end holdbar med en holdbarhedsindikator på **1,5 pct. af BNP**
- **Hængekøjeudfordringen:** Der er fortsat udsigt til store underskud på den offentlige saldo efter 2030
- Offentlig bruttogæld i procent af BNP holder sig inden for EU grænse på 60 pct. i hele forløbet
- **Langsigtet udfordring:** Meget lavt råderum i planer der rækker til 2035 eller længere frem



Andre forudsætninger
kan udfordre
den gunstige udvikling
på lang sigt

Alternative fremskrivninger: Trendmæssige udvikling kan give betydelig “hale-risiko”

1. Lempeligere indeksering af pensionsalder (pensionskommissionens forslag)
2. Lavere dødelighed blandt de ældste – catching up i forhold til lande med længst forventet levetid
3. Historisk trend i reduktionen af arbejdstid pr. beskæftiget antages at fortsætte fra 2030 til 2045
4. Baumol- og/eller Wagner effekt fører til forhøjede udgifter til offentligt forbrug på 0,1 pct. om året
5. “Marshall-fond” til Ukraine, hvor DK bidrager med fx samlet 1 pct. af BNP over 10 år
6. Simpelt klima scenario, hvor nettoudgifter til omstilling er 0, mens afgiftsprovenuet fra energiafgifter (bortset fra elafgift) gradvist reduceres
7. Samlet forløb hvor alle udviklinger realiseres

Lempeligere indeksering
af pensionsalder
og
stigende levetid for de ældste personer

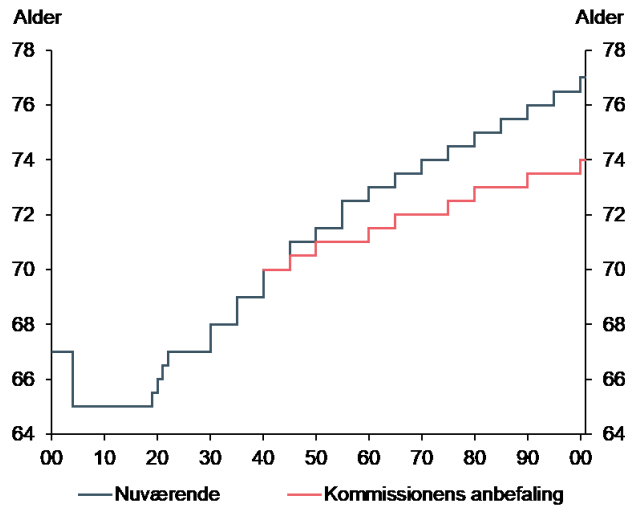
Lempeligere indeksering af folkepensionsalder



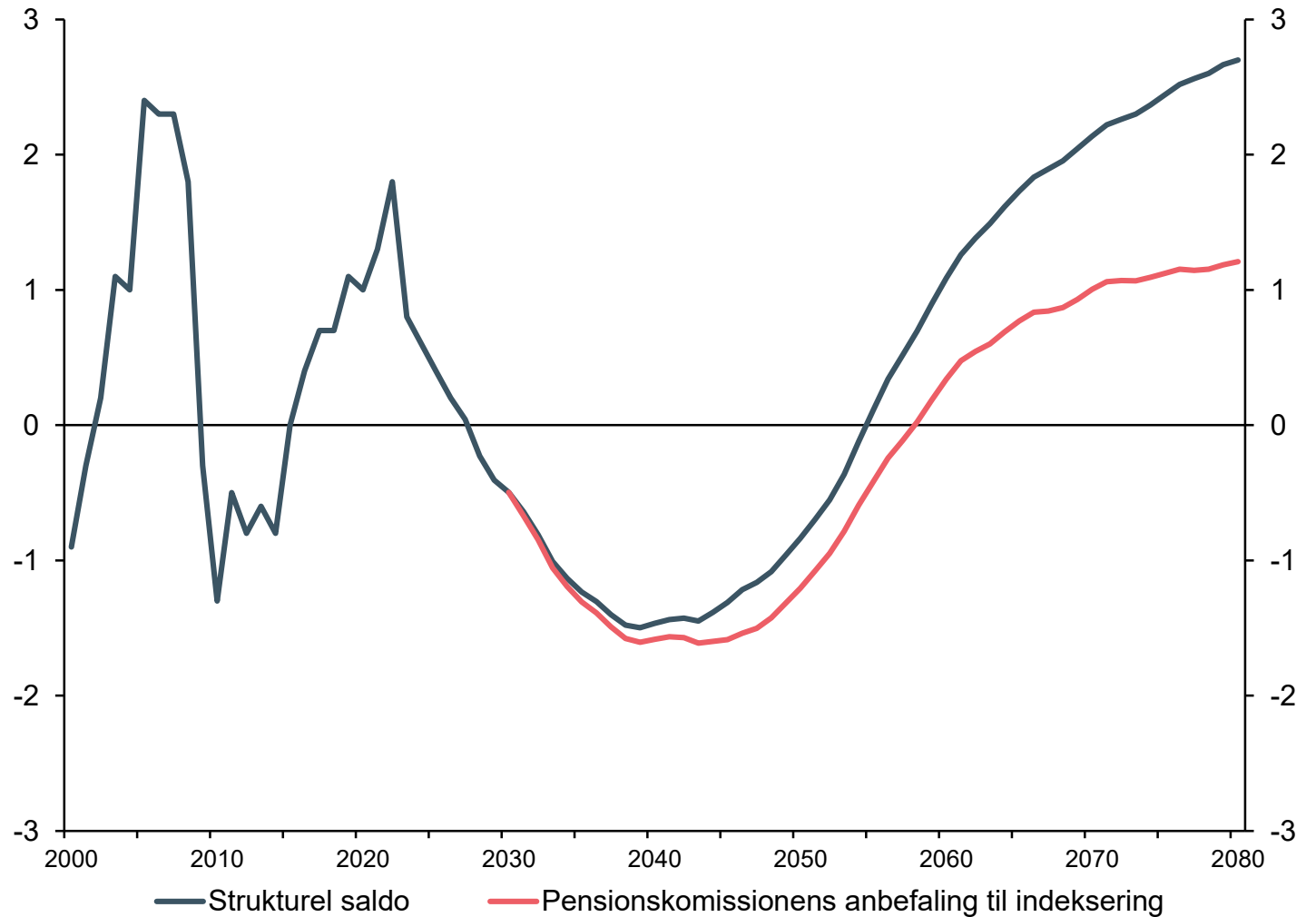
Levetidsindeksering af pensionsalderen bidrager væsentligt til finanspolitisk holdbarhed.

I eksemplet vises virkningen på saldoen af pensionskommissionens anbefaling til en ny indekseringsmekanisme.

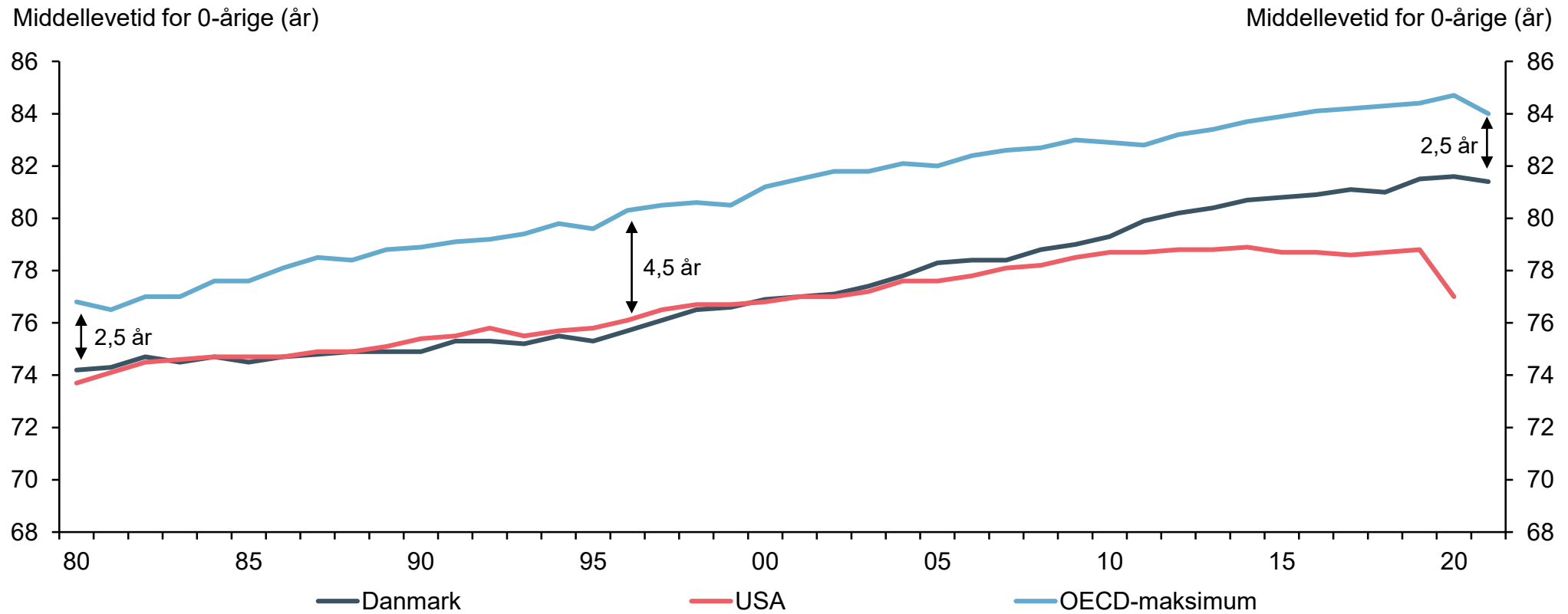
Udvikling i folkepensionsalderen



Pct. af BNP



Middellevetid



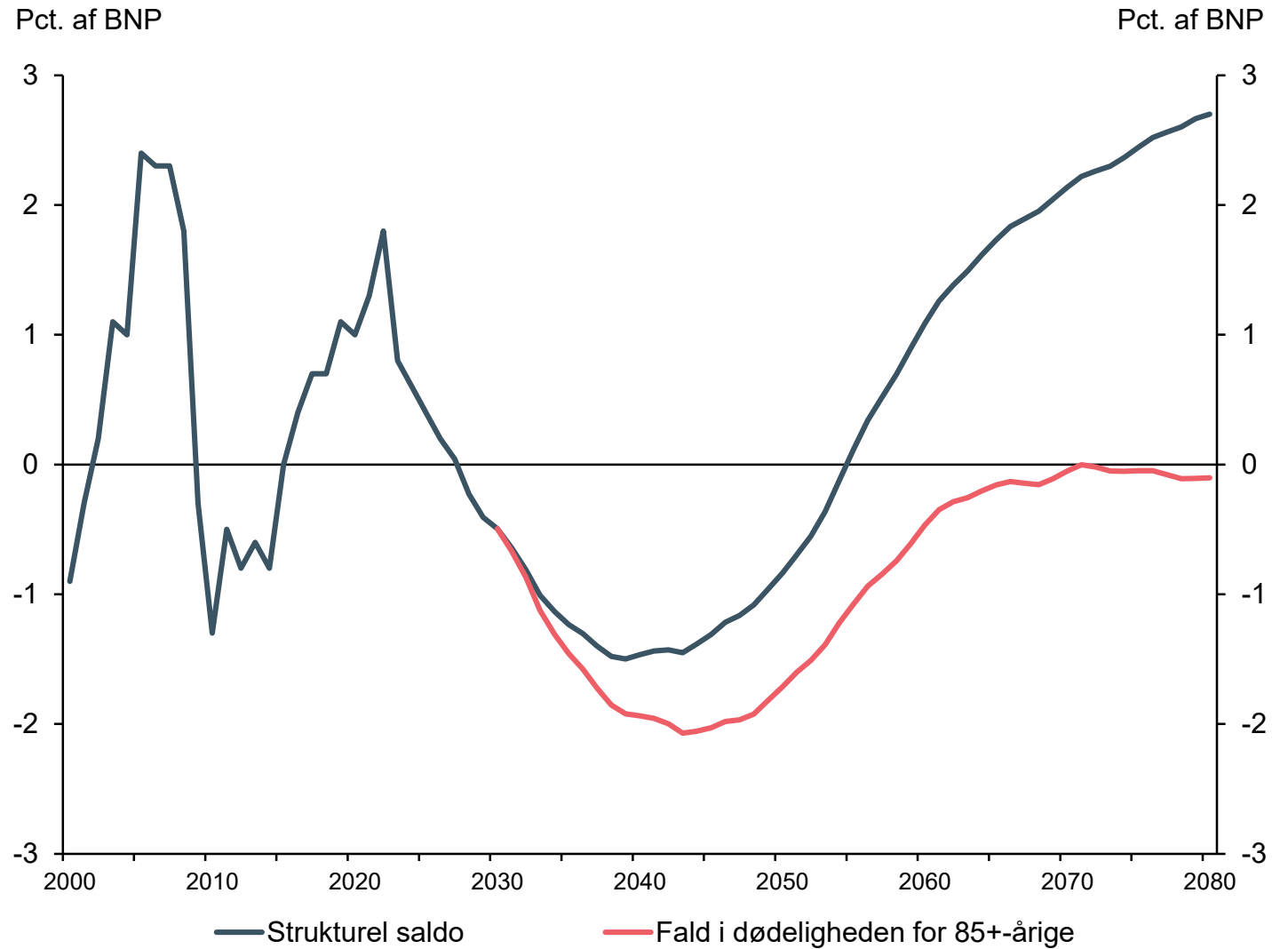
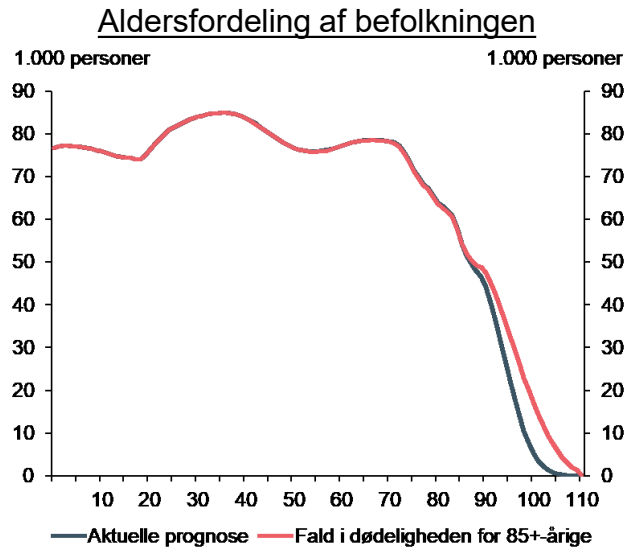
Kilde: OECD.

Stigende levetid for de ældste aldersgrupper



Dødeligheden for de ældste i samfundet har betydning for de offentlige finanser.

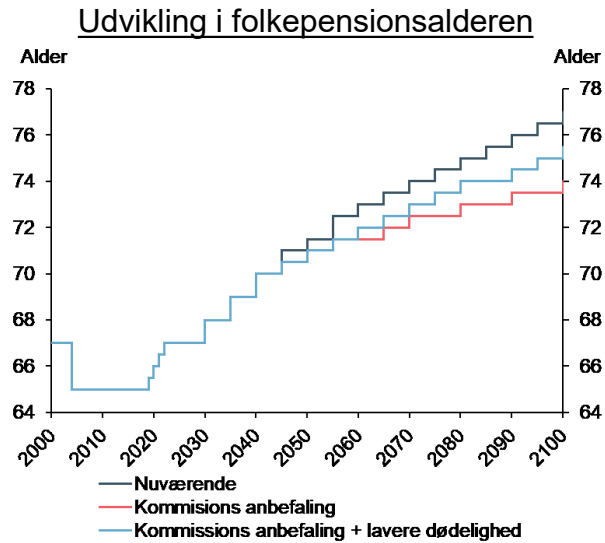
I eksemplet vises et stød, hvor forbedringsraten holdes konstant fra alderstrinnet 85 år.



Lempeligere indeksering af pensionsalder og stigende levetid for de ældste personer



I eksemplet vises virkningen på saldoen af pensionskommissionens anbefaling til en ny indekseringsmekanisme i kombination med lavere dødelighed for de ældste.



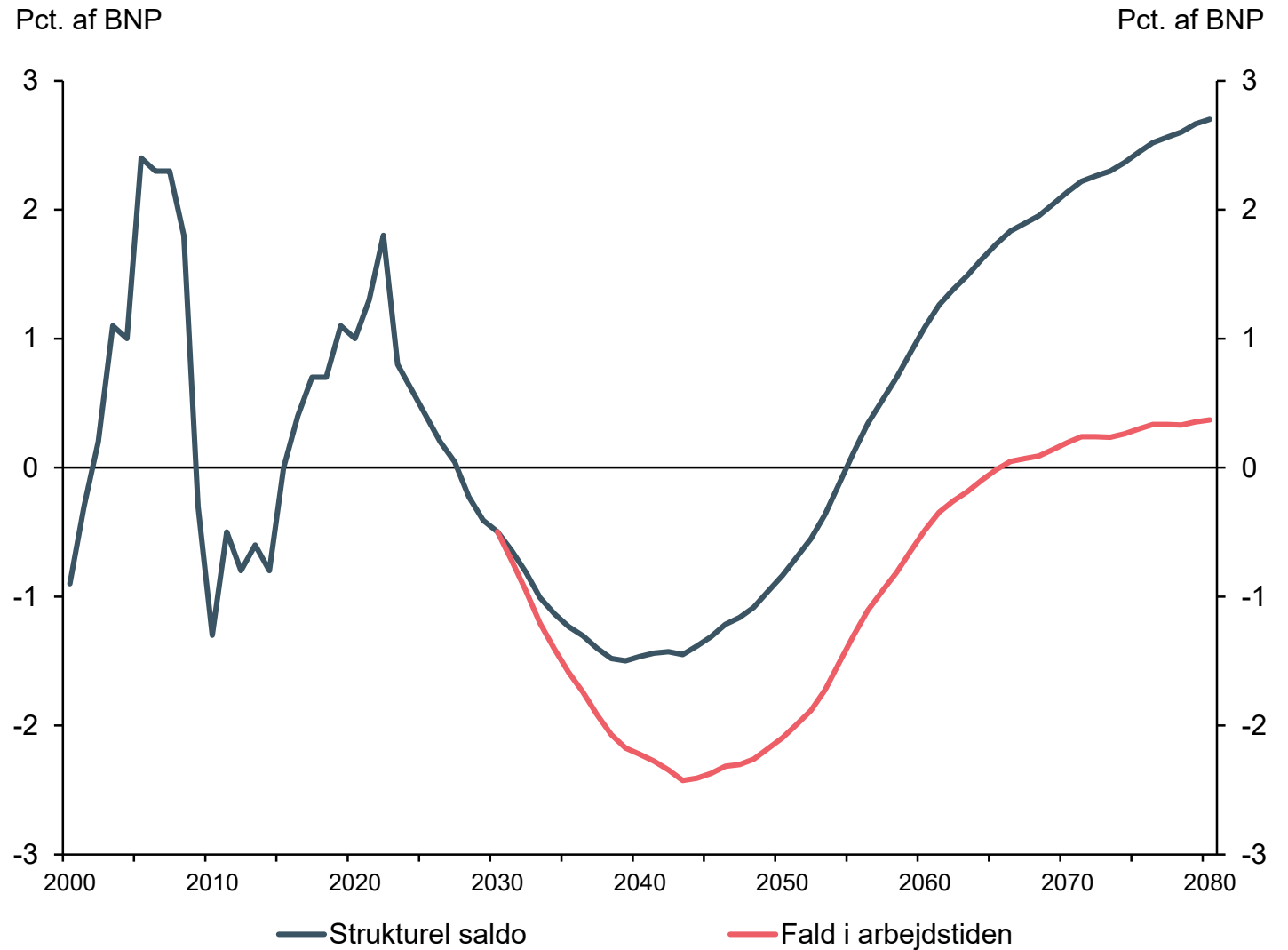
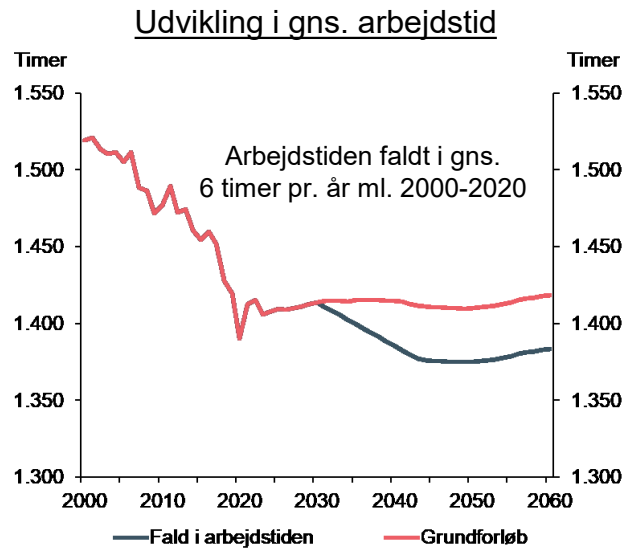
Lavere gennemsnitlig arbejdstid

Forlænget tendens til lavere gennemsnitlig arbejdstid pr. person i perioden 2030 til 204



Fortsætter arbejdstiden med at falde, kan det have negative konsekvenser for de offentlige indtægter.

I eksemplet vises virkningen af en trendforlængelse af arbejdstiden de sidste årtier med virkning efter 2030.



Baumol- og/eller Wagner-effekter i det offentlige forbrug

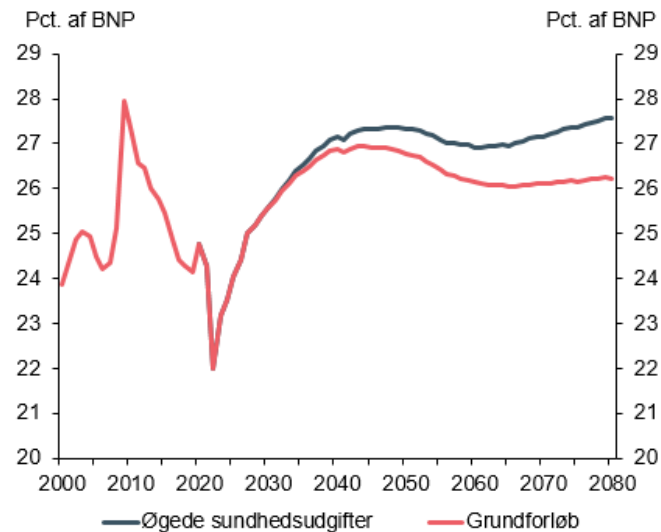
0,1 pct. højere årlig offentlig forbrugsvækst fra 2030



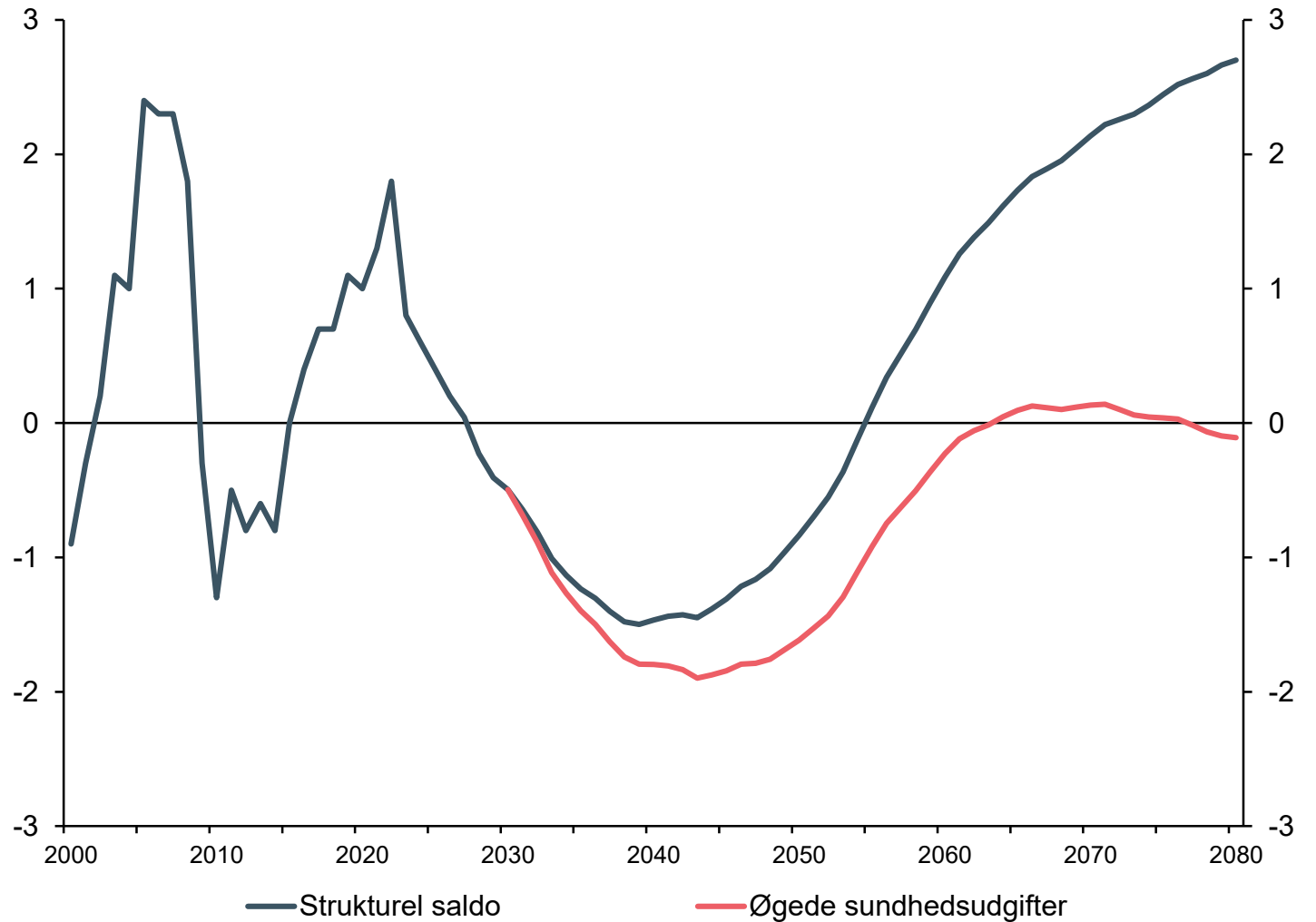
Evt. større krav til sundhedssektoren kan øge presset på de offentlige udgifter

I eksemplet regnes med en forøgelse af det offentlige forbrugs realvækst med 0,1 pct. årligt.

Udgifter til offentlig forbrug i pct. af BNP



Pct. af BNP



Udgifter til genopbygning af Ukraine

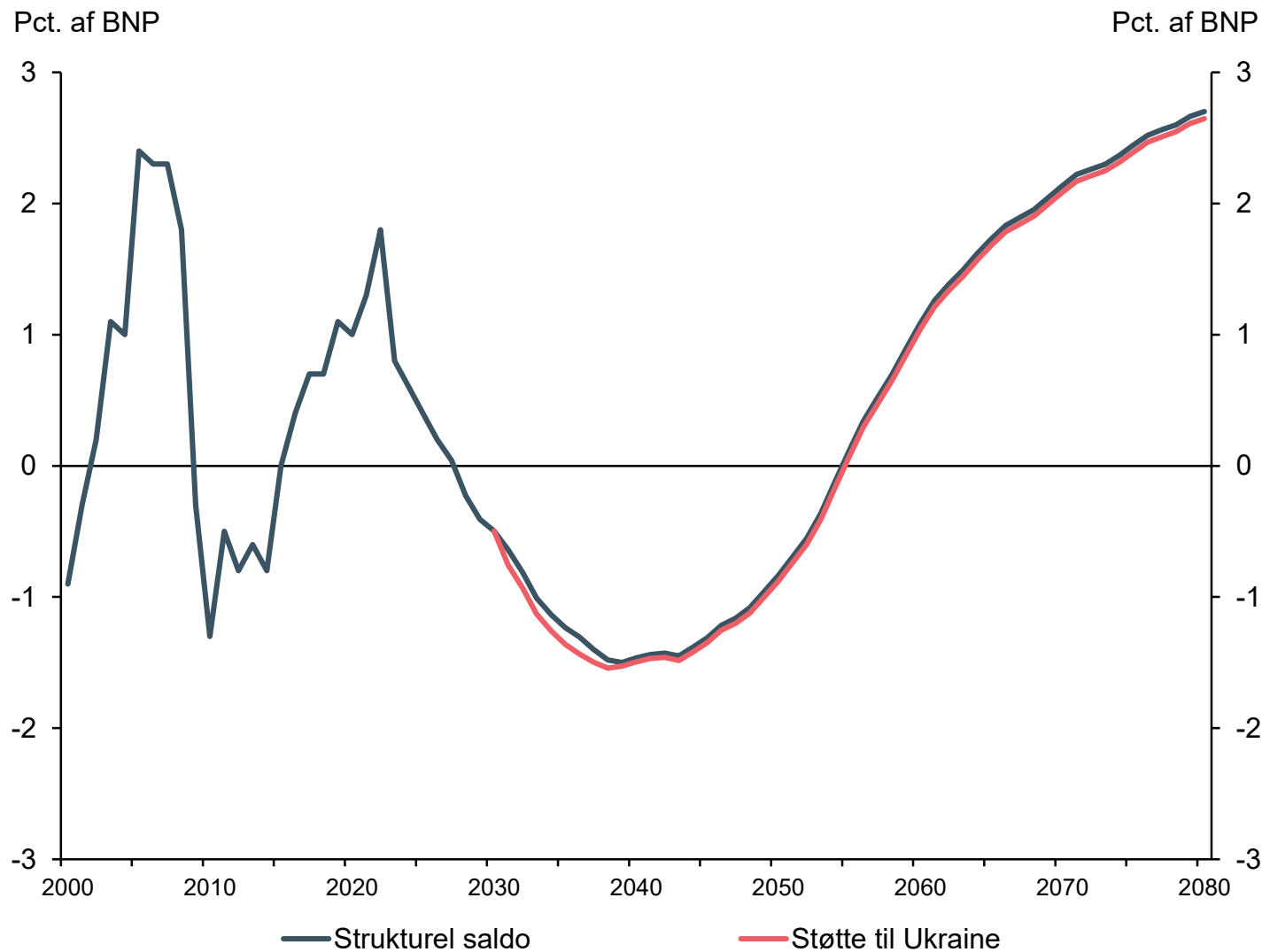
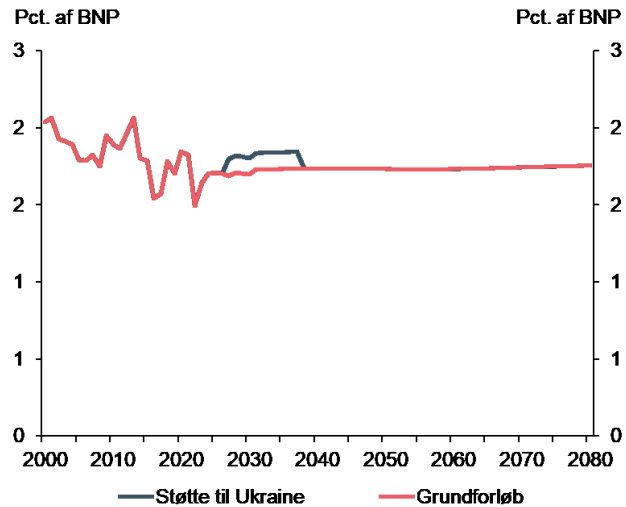


Eksempel på bidrag til genopbygning af Ukraine



Økonomisk støtte til Ukrainisk genopbygning kan udgøre ca. 30 mia. kr. over 10 år.

Overførsler til udlandet, pct. af BNP



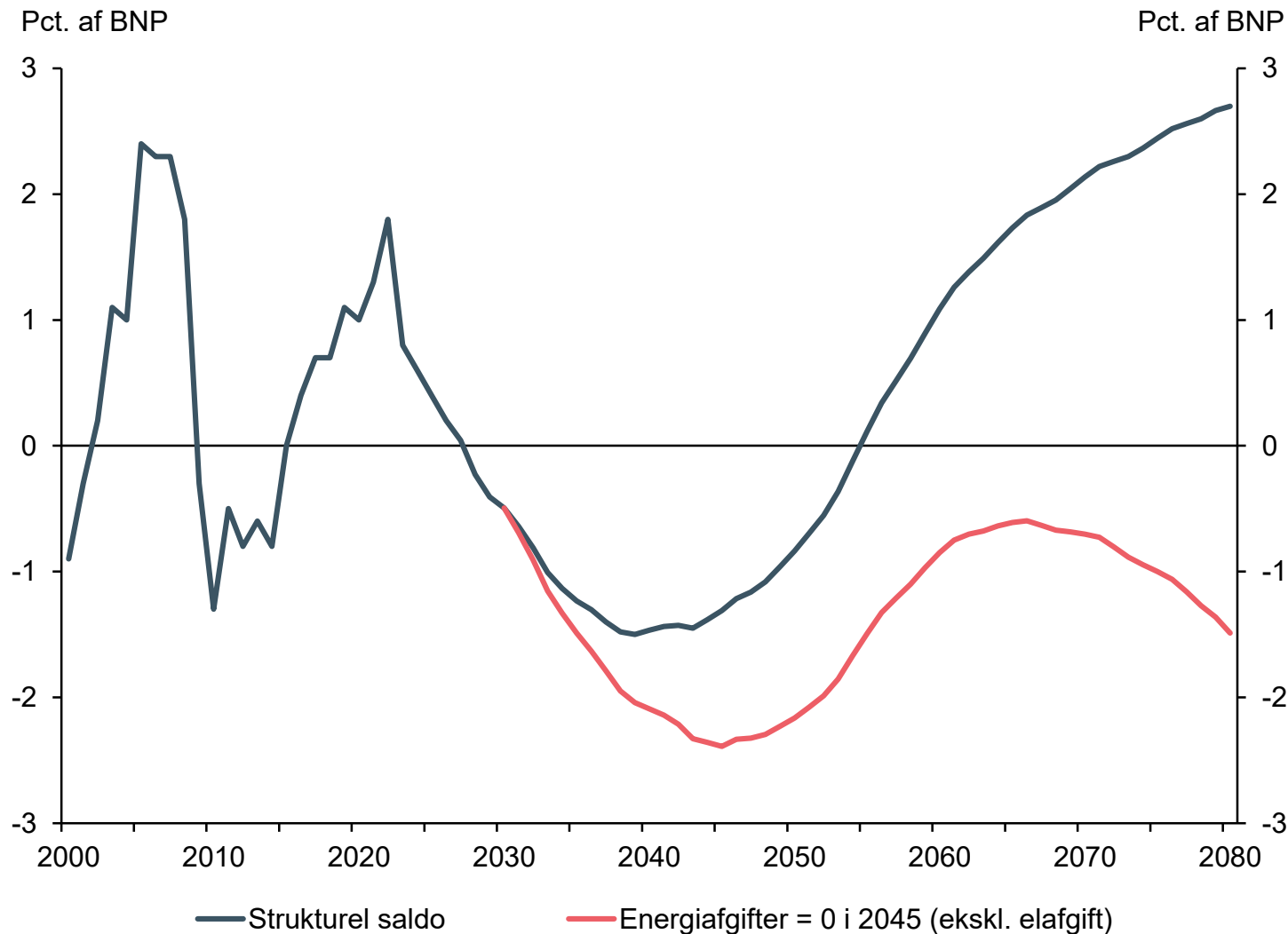
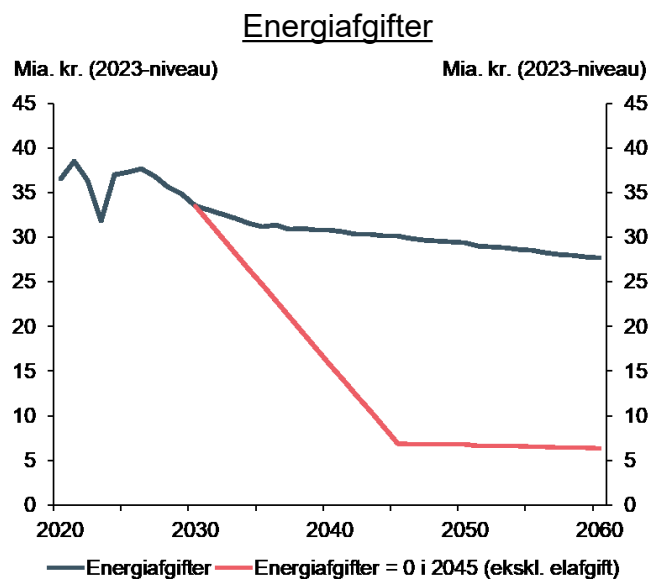
Tab af provenu i forbindelse med den grønne omstilling

Gradvist bortfald af provenu fra energiafgifter ekskl. Elafgift frem mod 2045



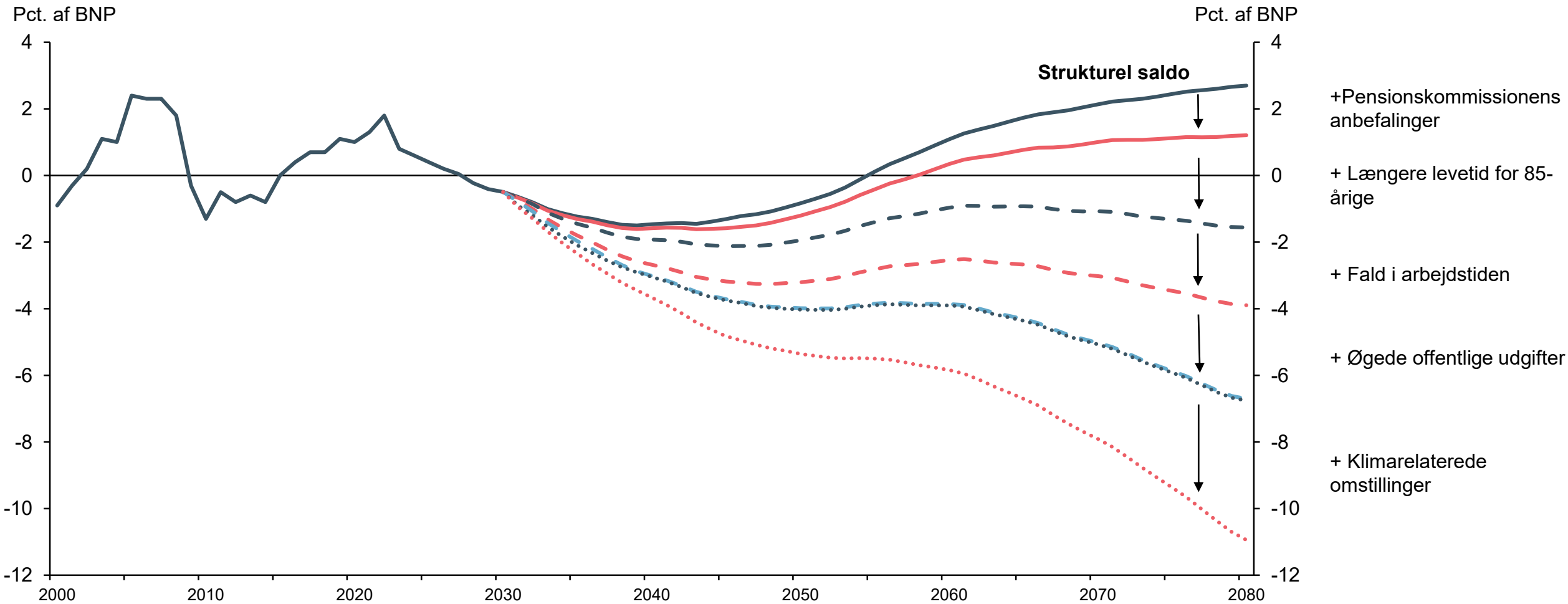
Klimarelaterede omstillinger kan betyde, at statens indtægter fra fx energiafgifter falder på langt sigt.

I eksemplet er vist virkningen af, at provenuet fra energiafgifter samt elafgiften går mod 0 i 2045.



Samlet billede af “tail risks” for de offentlige finanser

Et samlet billede af "tail risk"



Note: Figuren viser den kumulative virkning af hver af de enkelte marginalkørsler, der blev præsenteret i de foregående slides.

Tak for ordet